

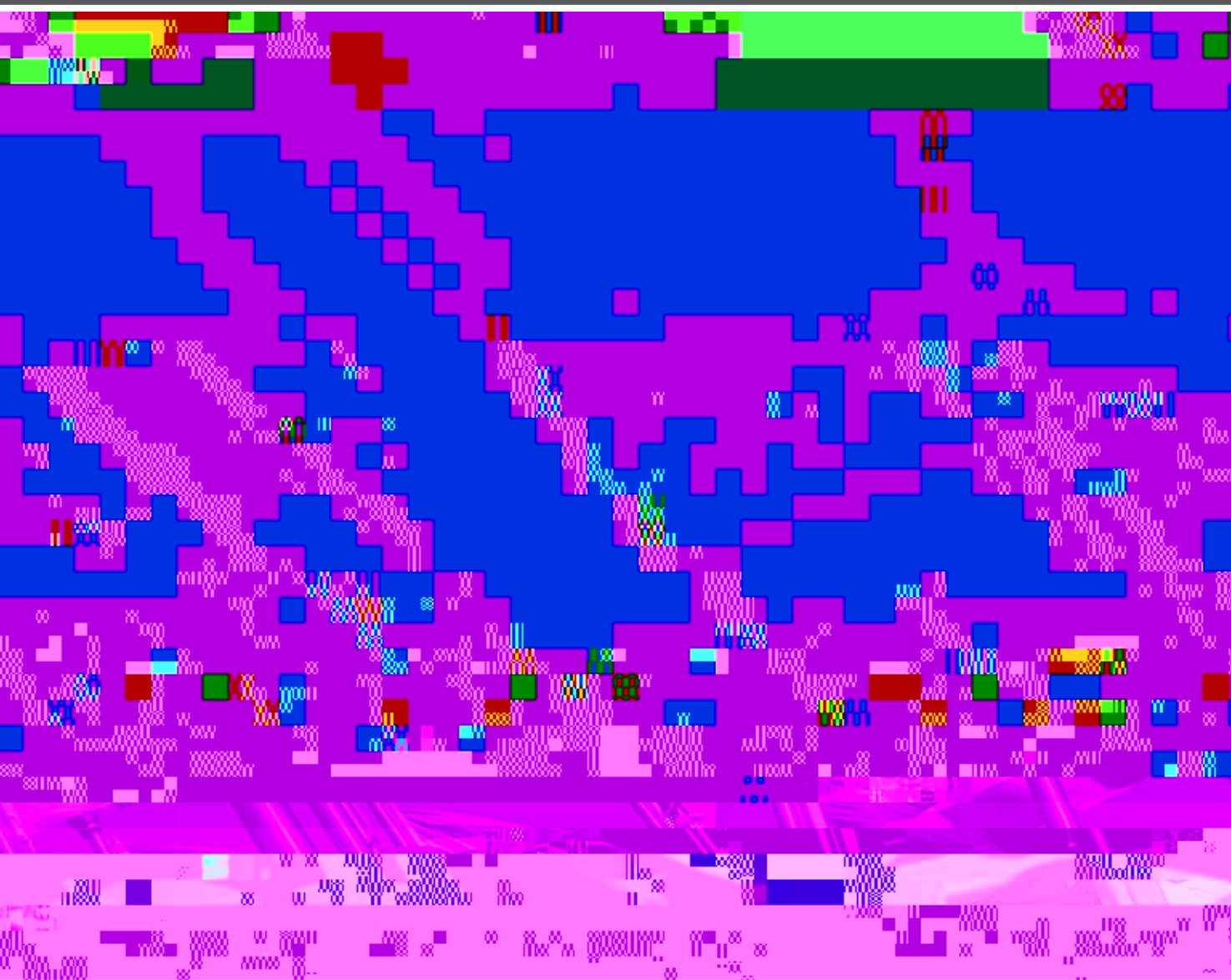
POLISI A CHYNLLUNIO IEITHYDDOL

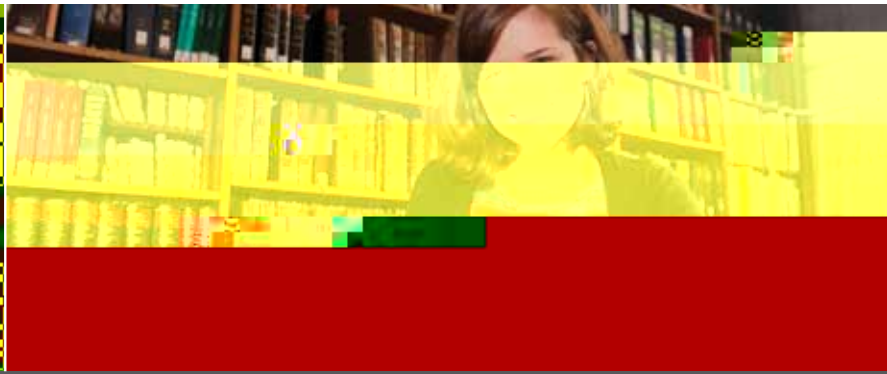
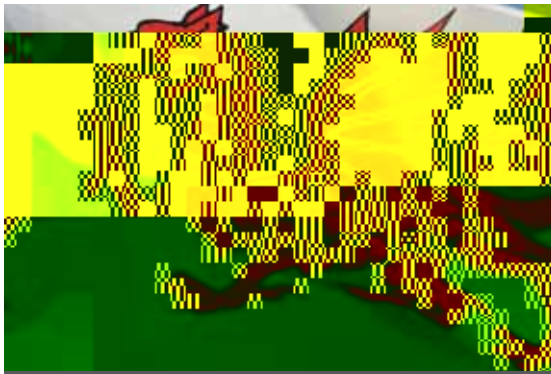


MA / Diploma Ôl-radd / Tystysgrif Ôl-radd

Llawn-amser: 1 flwyddyn

Rhan-amser: hyd at 48 mis





PAM ASTUDIO POLISI A CHYNLLUNIO IEITHYDDOL?

Mae nifer y cymunedau a'r gweithleoedd dwyieithog ac amlieithog ar gynydd, a chynllunio ieithyddol yn faes o bwysigrwydd cynyddol. O ganlyniad, ceir mwy o alw am unigolion sydd â'r wybodaeth a'r sgiliau angenrheidiol i lunio strategaethau a systemau effeithiol sy'n hyrwyddo cydraddoldeb ieithyddol.

Wrth i ystyriaethau ieithyddol ddod yn flaenoriaeth ar gyfer llawer o feysydd – yn cynnwys datblygu, cynllunio, addysg, iechyd, technoleg gwybodaeth a marchnata – mae angen i staff mewn amrywiaeth eang o feysydd ddatblygu dealltwriaeth a sgiliau ym maes cynllunio ieithyddol. Ar ben hynny, mae cyhoeddi Mesur y Gymraeg (Cymru) yn 2011 wedi newid y fframwaith cyfreithiol ynghylch defnyddio'r Gymraeg ac felly'n golygu galw cynyddol fyth am weithlu dwyieithog, amryddawn.

Mae'r MA mewn Polisi a Chynllunio Ieithyddol yn archwilio, mewn modd arloesol a chynhwysfawr, faes sy'n dod yn fwyfwy pwysig yng Nghymru a'r tu hwnt. Mae'r rhaglen yn elwa o arbenigedd amrywiol ysgolion Prifysgol Bangor ym meysydd Gwyddorau Cymdeithas, Ieithyddiaeth, y Gyfraith, Busnes, y Gymraeg, a Gwyddorau Iechyd, a fydd yn rhoi i fyfyrwyr ddealltwriaeth o'r cwestiynau theoretig yng nghyswllt Cynllunio Iaith, yn ogystal â'r cwestiynau cymhwysol hollbwysig.

AMCANION Y RHAGLEN

Mae'r rhaglen yn anelu at ymdrin ag anghenion unigolion, cymunedau a sefydliadau am ddealltwriaeth fwy soffistigedig o gynllunio iaith, yn cynnwys gwybodaeth theoretig. Mae'r rhaglen wedi'i chynllunio i roi'r wybodaeth angenrheidiol i fyfyrwyr, fel y gallant weithredu systemau llwyddiannus o gynllunio iaith yn y gweithle, y gymuned, y system addysg a'r teulu.

Cynigir y rhaglen ar y lefelau canlynol:

- MA (180 credyd)
- Diploma Ôl-radd (120 credyd)
- Tystysgrif Ôl-radd (60 credyd)

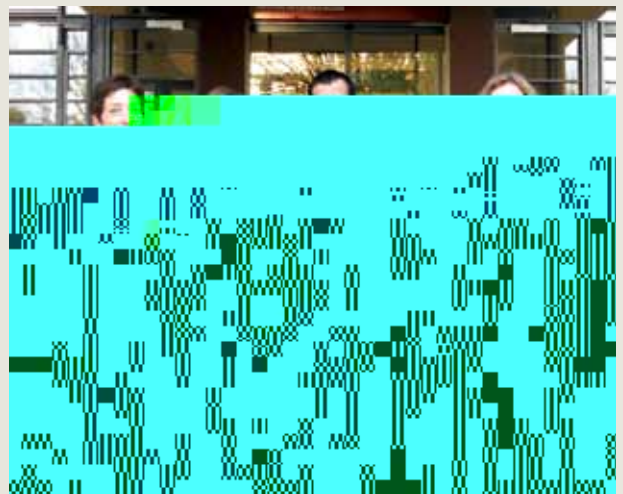
Mae yna bosibilrwydd o ymadael ar ôl pob lefel.

Ar lefel Meistr a Diploma, bydd disgwyl hefyd i fyfyrwyr ddatblygu dealltwriaeth gadarn o ddulliau ymchwil. Trwy'r traethawd hir, bydd y rhaglen Meistr yn rhoi cyfle i fyfyrwyr archwilio ymhellach agwedd benodol ar gynllunio iaith, ac yn gam tuag at astudiaethau ar lefel ddoethurol os bydd myfyrwyr yn dymuno.

BWRSARIAETHAU

Mae'r Ysgol yn cynnig bwrsariaethau amrywiol tuag at ffioedd dysgu'r MA Polisi a Chynllunio Ieithyddol. Yn ogystal, mae'r Coleg Cymraeg Cenedlaethol yn cynnig bwrsariaethau amrywiol i fyfyrwyr sy'n astudio llawn amser trwy gyfrwng y Gymraeg, cyn belled a bo hynny'n bosib. Dyfernir y bwrsariaethau fel gostyngiad ar ffioedd y cwrs.

TAITH I WLAD Y BASG



Cafodd myfyrwyr ar y cwrs gradd MA Polisi a Chynllunio Ieithyddol olwg unigryw ar bwnc eu hastudiaethau yn sgil taith addysgol i Wlad y Basg yng Ngogledd Sbaen.

Ar y cyd â Dr Rhian Hodges, Cyfarwyddwr y Cwrs, bu'r myfyrwyr yn ymweld â nifer o sefydliadau allweddol sy'n gweithio i hyrwyddo a meithrin iaith y Basg. Amcan y daith oedd cyflwyno myfyrwyr i sefydliadau sy'n ymgyrchu dros hawliau ieithyddol siaradwyr iaith y Basg, a chymharu a gwrthgyferbynnu hyn â sefydliadau ac ymgyrchoedd cyffelyb yng Nghymru.



MODIWLAU

MODIWLAU CRAIDD (Diploma a Meistr)

40 credyd o:

Y Broses Ymchwil*

Bydd y modiwl hwn yn rhoi hyfforddiant ar lefel ôl-radd ym mhrif amrywiaethau ymchwil feintiol ac ansoddl yn y gwyddorau cymdeithas. Bydd egwyddorion cynllunio gwaith ymchwil a materion cysylltiedig â chasglu a dadansoddi data yn cael eu hastudio.

Dulliau Ymchwil ym Maes Addysg*

Bydd y modiwl hwn yn cyflwyno myfyrwyr i ymchwil feintiol ac ansoddl ym maes addysg ac yn paratoi myfyrwyr tuag at gyflawni ymchwil ar gyfer y traethawd hir.

Dulliau Meintiol

Nod y modiwl hwn yw i gynnig arweiniad llawn i fyfyrwyr ar ddefnyddio rhaglen gyfrifiadurol bwrpasol (SPSS) i gyflawni gwaith ymchwil meintiol. Erbyn diwedd y modiwl, bydd disgwyl i fyfyrwyr gallu cyflawni a dadansoddi gwaith ymchwil ar lefel priodol gan ddefnyddio'r rhaglen hon.

Ynghyd â:

Cynllunio Ieithyddol

Bydd y modiwl hwn yn gosod cynllunio ieithyddol mewn cyd-destun rhyngwladol trwy astudio esiamplau amrywiol o gynllunio ieithyddol mewn gwahanol wledydd. Ceir astudiaeth drylwyr o faes cynllunio ieithyddol yng Nghymru, gan ganolbwyntio ar ddatblygiad cymdeithasol hanesyddol yr iaith Gymraeg, y system addysg, a datblygiadau deddfwriaethol ynghylch yr iaith.

Traethawd Hir (MA yn unig)

20,000 o eiriau yw hyd y traethawd hir. Bydd myfyrwyr yn derbyn cefnogaeth gan staff addysgu trwy gydol y broses, o'r cam cynllunio i'r cam olaf o ysgrifennu'r fersiwn terfynol. Rhoddir goruchwyliwr i bob myfyrwr a fydd yn arolygu ac yn cynnig cyngor ac arweiniad ar gynllunio ymchwil, methodoleg, canlyniadau, drafftio a chyflwyniad y traethawd hir terfynol.

MODIWLAU DEWISIOL

Agweddau ar Ddwieithrwydd

Bydd y modiwl hwn yn ymchwilio i agweddau theoretig ar ddwieithrwydd ac amlieithrwydd yn erbyn cefndir ystod o sefyllfaoedd dwyieithog ac amlieithog gan gynnwys y cyd-destun cartref yng Nghymru, ond heb fod yn gyfyngedig i hynny.

Dysgu yn y Gweithle*

Bydd y modiwl hwn yn annog datblygiad personol a phroffesiynol trwy ddefnyddio problemau yn y gweithle i ddatblygu gwybodaeth a sgiliau sy'n briodol i gynllunio ieithyddol yn y gweithle.

Hanes y Gymraeg

Bydd y modiwl hwn yn ymchwilio i hanes yr iaith Gymraeg, ac mae'n addas i fyfyrwyr sydd heb ddealltwriaeth flaenorol o'r pwnc. Bydd myfyrwyr yn astudio safle'r iaith Gymraeg mewn perthynas ag ieithoedd Celtaidd eraill; yn cael arolwg hanesyddol o'r iaith Gymraeg trwy ystyried y ffactorau diwylliannol, gwleidyddol ac economaidd sydd wedi dylanwadu ar ei hanes; ac yn ystyried y berthynas rhwng Cymraeg ysgrifenedig a Chymraeg llafar.

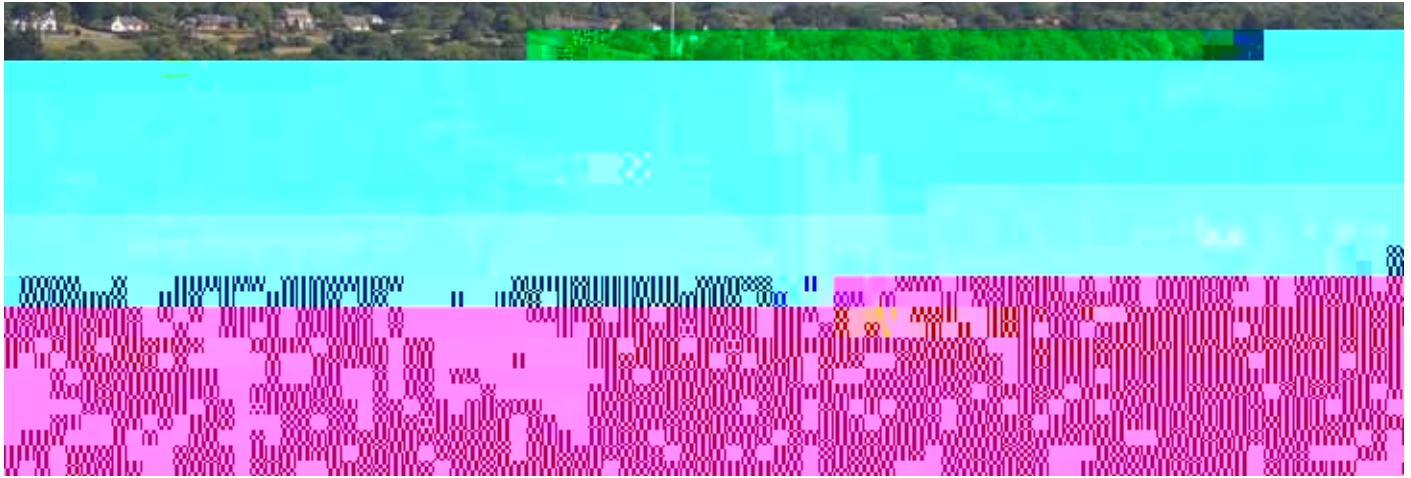
Hawliau Ieithyddol

Bydd y modiwl hwn yn archwilio maes hawliau ieithyddol ac yn ystyried y ddadl ynghylch hawliau ieithyddol mewn perthynas â'r fframwaith polisi hanesyddol a'r cyd-destun ehangach o hawliau lleiafrifol.

Hawliau Dynol ac Amrywiaeth Gymdeithasol*

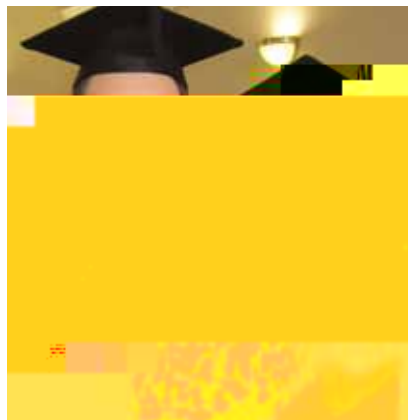
Bydd y modiwl hwn yn rhoi cyfle i fyfyrwyr archwilio materion a dadlau allweddol ynghylch y galwadau cynyddol gan boblogaethau lleiafrifol a brodorol am hawliau a chydabyddiaeth ieithyddol, diriogaethol a lleiafrifol. Bydd dadlau a pholisïau sy'n ymwneud â rheolaeth amrywiaeth diwylliannol ac ethnig gan y wladwriaeth hefyd yn cael eu hystyried.

Rheolaeth yn y Sector Cyhoeddus* I



“Roedd y gefnogaeth a gefais gan y staff yn anhygoel ac mi wnaeth y gefnogaeth hon fy ngalluogi i gwblhau'r cwrs er amgylchiadau personol anodd. Yn y dyfodol, hoffwn gyfuno fy niddordebau ym maes iechyd a gofal â pholisi iaith er mwyn defnyddio'r hyn yr wyf wedi'i ddysgu i wella gwasanaethau iechyd/ gofal i gleifion.”

Sian Pritchard, Rhyl
Hy orddwr/Aseswr Iechyd a Gofal
Cymdeithasol, Coleg Menai



“Mae gennyf ddiddordeb mawr mewn ieithoedd lleiafrifol ac roedd y cwrs yma yn gweddu i'r diddordeb yma i'r dim. Roedd dysgu am ieithoedd drwy meysydd gwahanol yn gymorth er mwyn dysgu am wahanol agweddau o ieithoedd lleiafrifol, o ran eu defnydd, hawl i'w defnyddio a'u heffaith ar y gymdeithas.”

Helen Williams, Bethesda
Gweinyddwr Datblygiad
Pro esynol

CYSWLLT Os hoffech drafod y cwrs yn fanylach, cysylltwch â:

Dr Rhian Siân Hodges (Cyfarwyddwr y Cwrs)

+44 (0) 1248 383034

r.s.hodges@bangor.ac.uk

www.bangor.ac.uk/gc

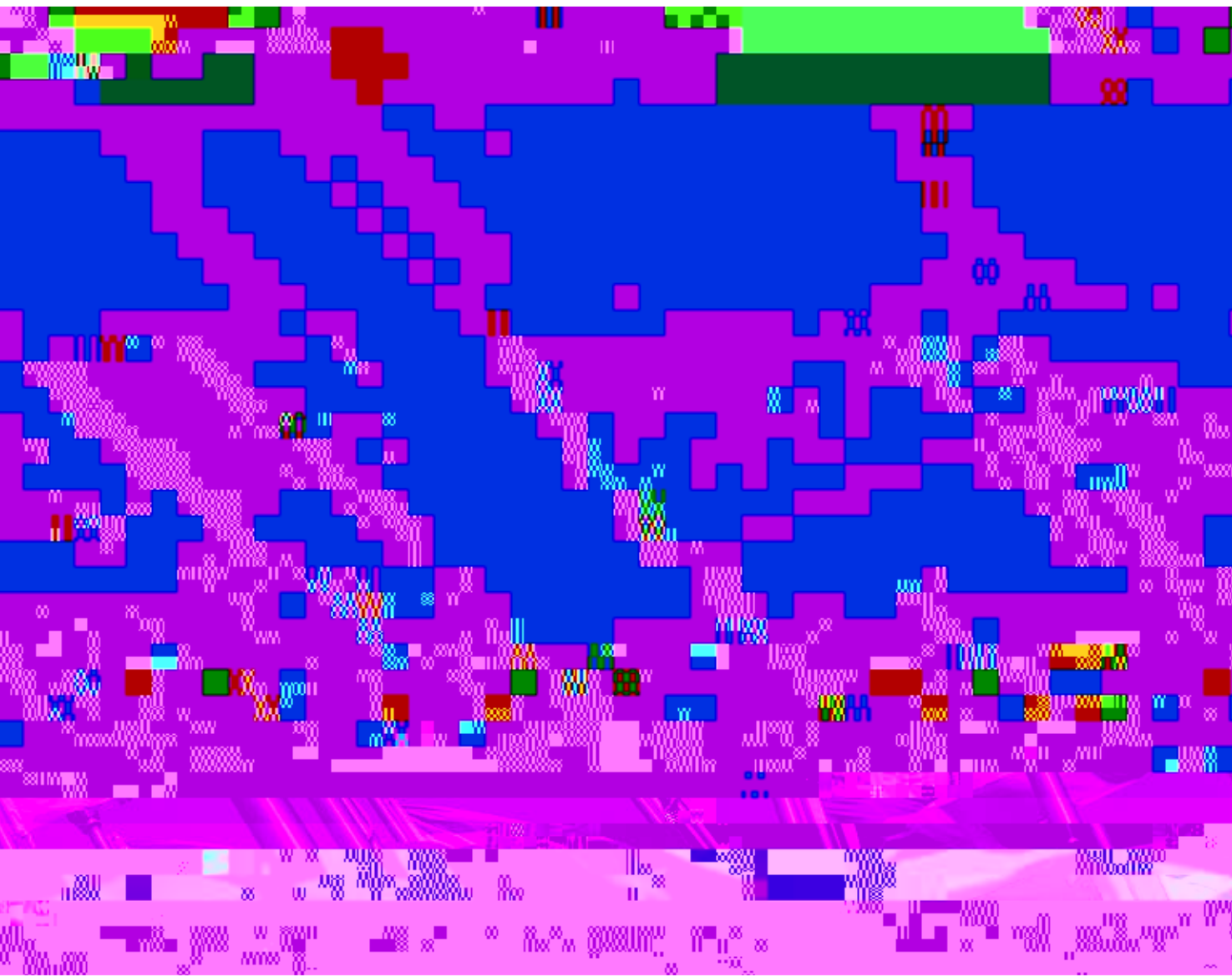
LANGUAGE POLICY & PLANNING

BANGOR
UNIVERSITY

MA / Postgraduate Diploma / Postgraduate Certificate

Full-time: 1 year

Part-time: up to 48 months



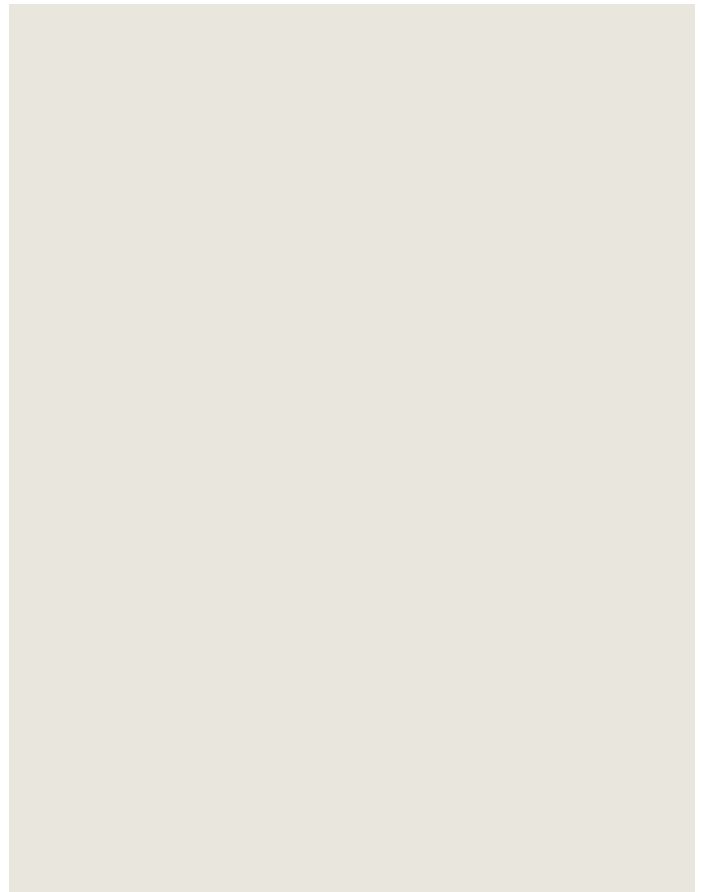
www.bangor.ac.uk/so



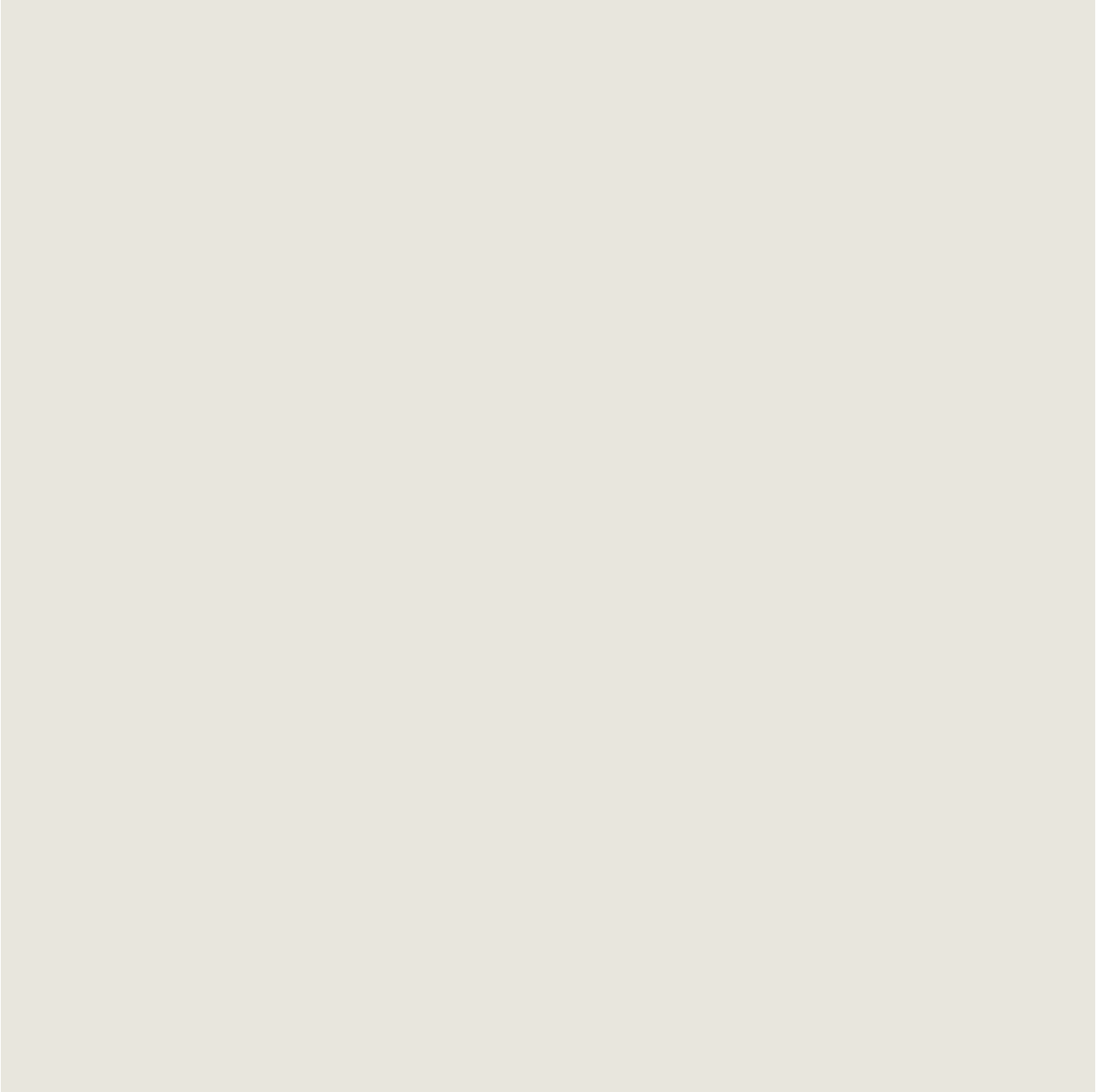
WHY STUDY LANGUAGE POLICY AND PLANNING?

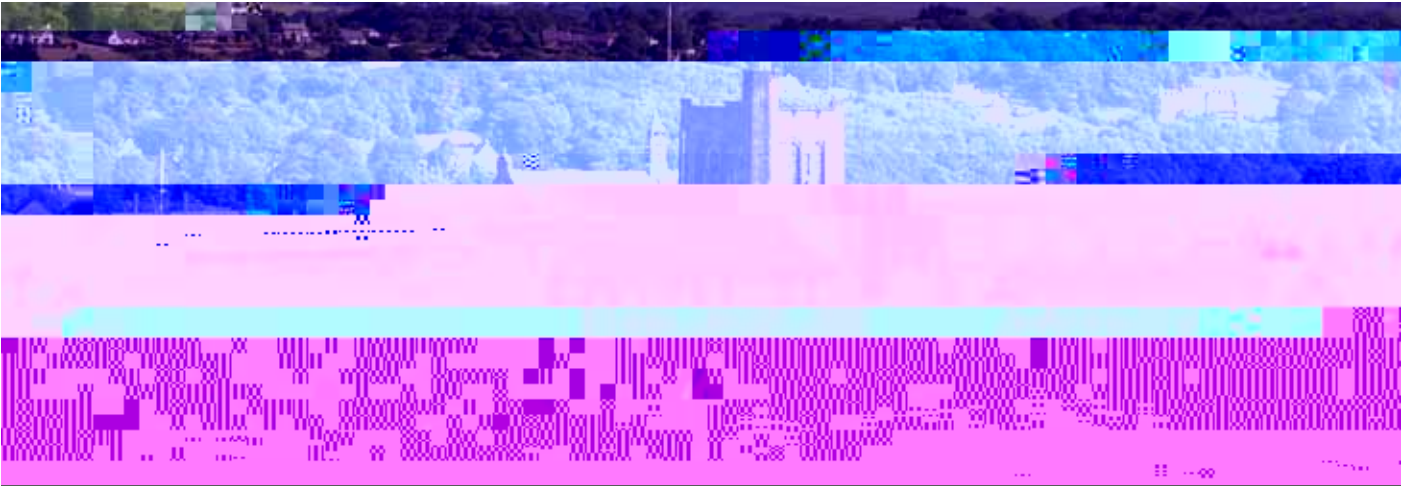
The number of bilingual and multilingual communities and workplaces is on the rise, and language planning is a field of growing importance. For this reason, there is an increased demand for individuals with the necessary knowledge and skills to put in place effective strategies and systems that promote linguistic equality.

As considering 'language' becomes a priority for many fields – including development, planning, education, health, IT and marketing – staff in a wide range of professions are required to develop an understanding of and skills in language planning. Furthermore, the introduction of the Welsh Language (Wales) Measure in 2011 has changed the legal framework p



po'licey
membe
pol·icy
stateme
ann





CAREER PROSPECTS

The programme equips students to work in a variety of posts and fields – in the public, private and third sectors – including language officers, policy development, management and marketing. Students will also be prepared for doctoral level study in the broad field of language planning.

The programme is also suitable for practitioners and professionals already employed in the language planning field.

"The support I received from staff was incredible and it was this support that enabled me to succeed."

